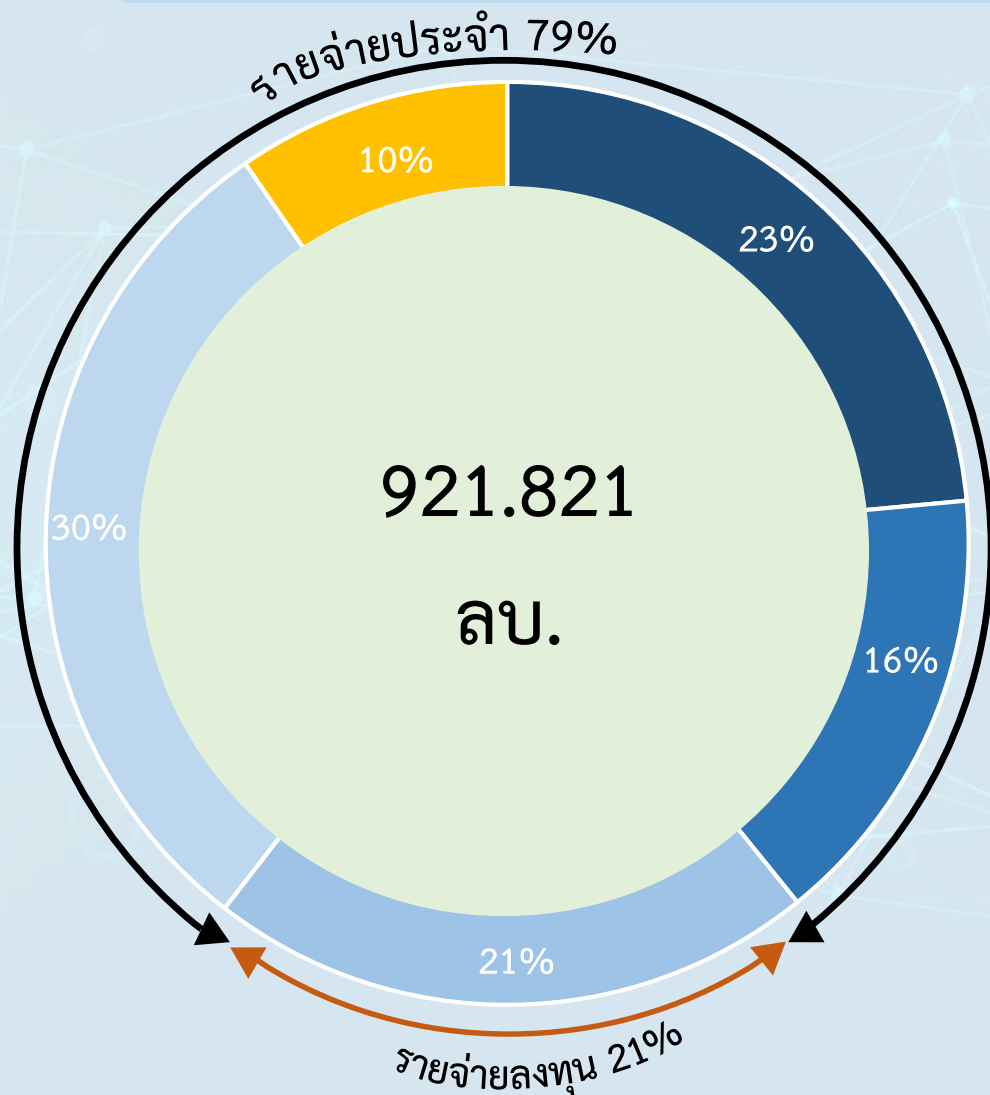


ผลการเบิกจ่ายงบประมาณแผ่นดิน ประจำปี พ.ศ. 2562

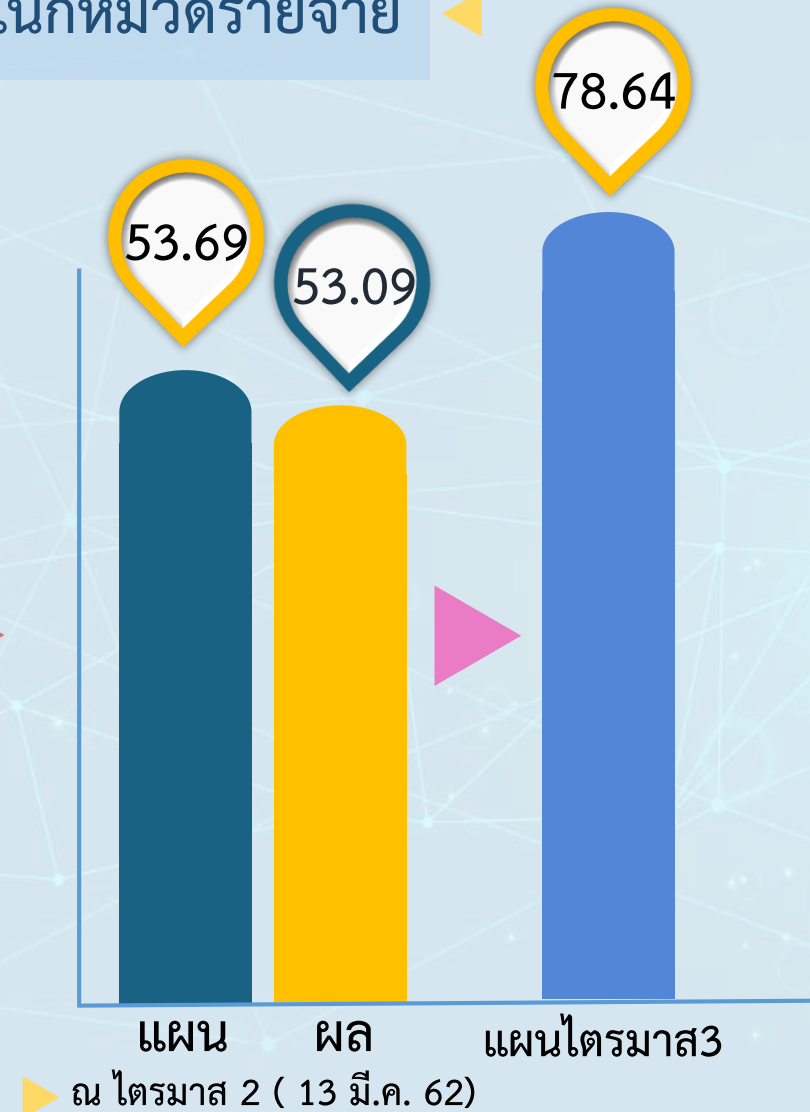
ณ ไตรมาส 2 ข้อมูลจากระบบ GF-MIS วันที่ 13 มี.ค. 2562

มหาวิทยาลัยเทคโนโลยีราชมงคลศรีวิชัย

▶ **งบประมาณแผ่นดิน ประจำปีงบประมาณ พ.ศ. 2562 จำแนกหมวดรายจ่าย** ◀

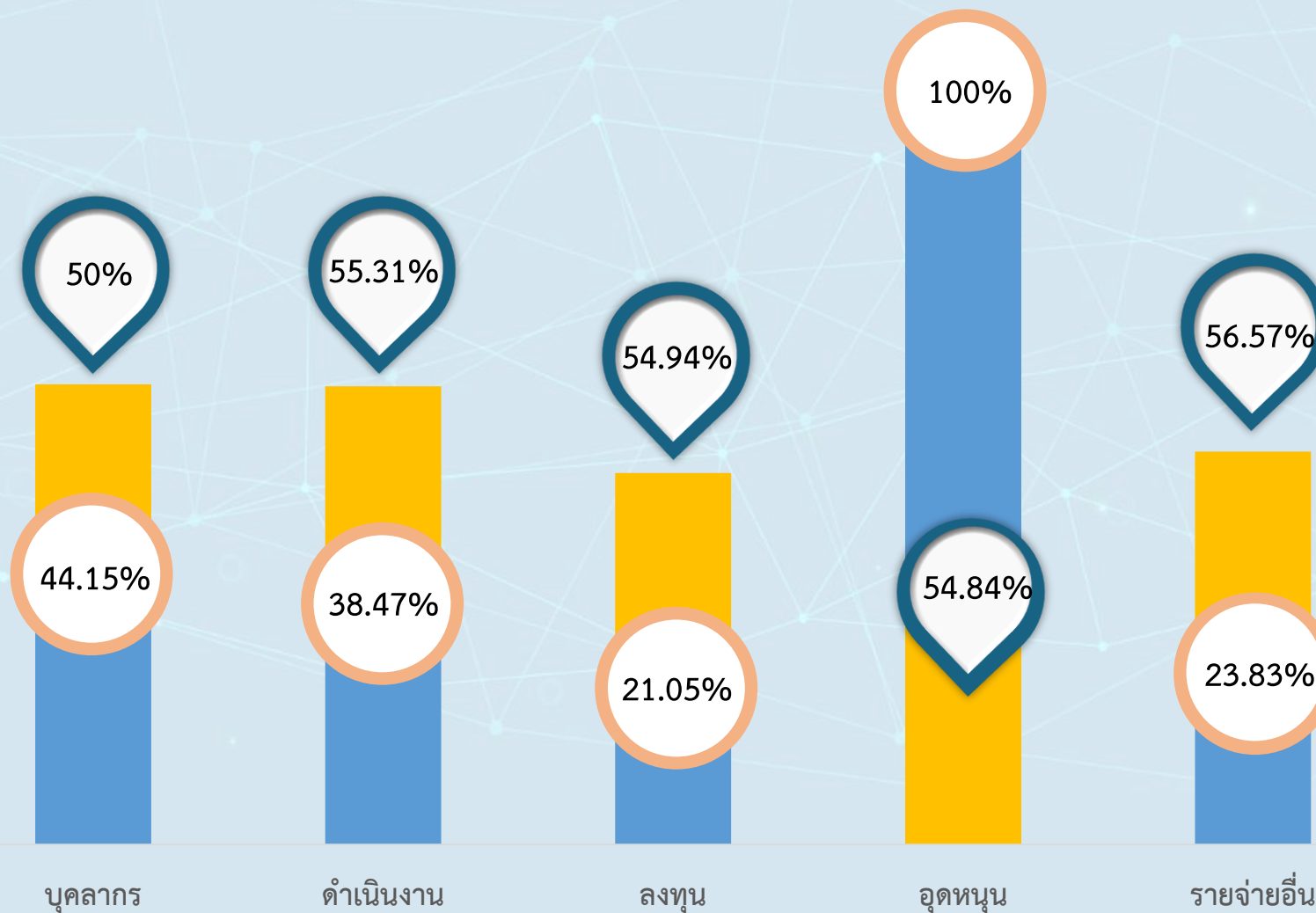


- งบบุคลากร
- งบดำเนินงาน
- งบลงทุน
- งบเงินอุดหนุน
- งบรายจ่ายอื่น



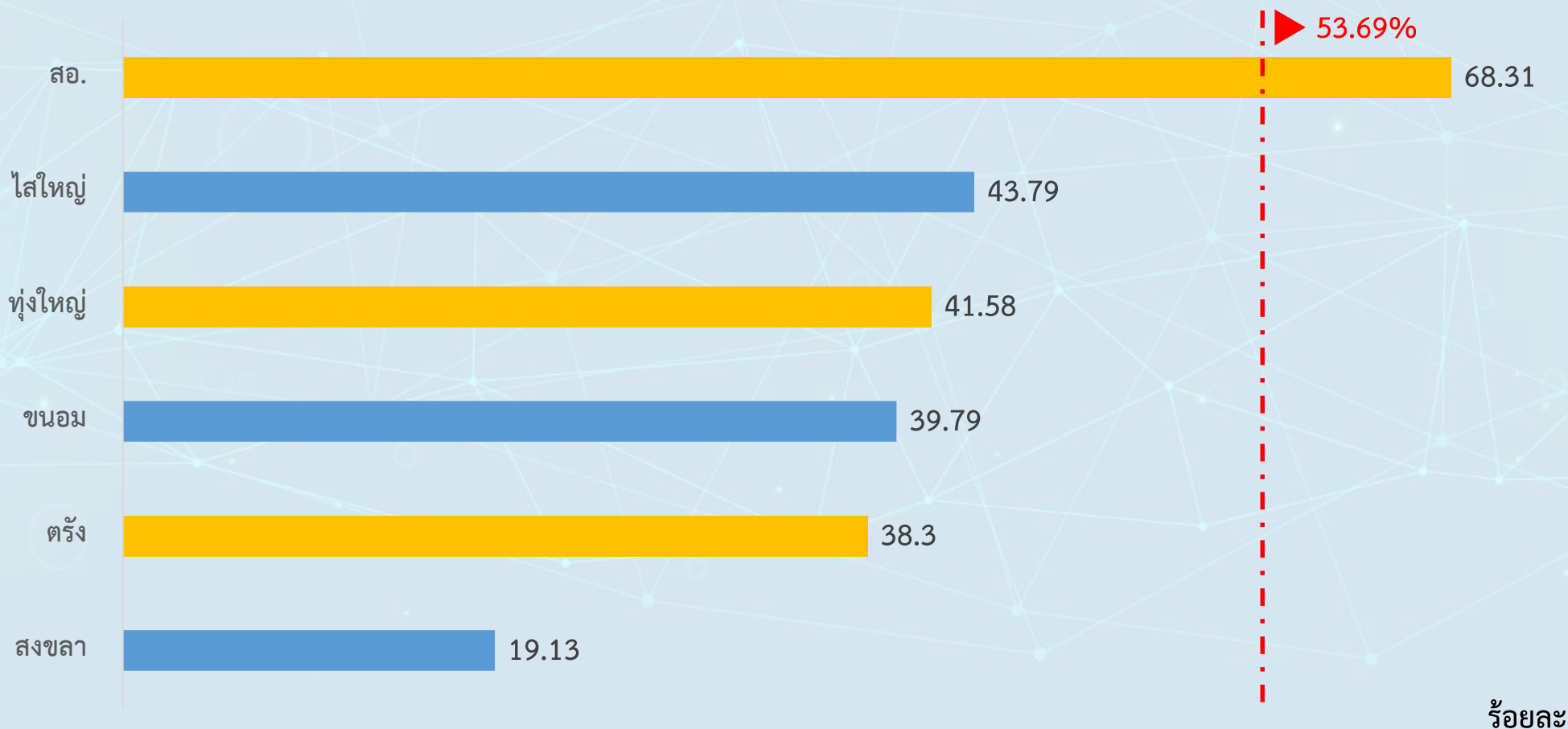
แผน - ผล การเบิกจ่ายงบประมาณแผ่นดิน ประจำปีงบประมาณ 2562
 จำแนกหมวดรายจ่าย ณ ไตรมาส 2 (13 มี.ค. 2562)

ร้อยละ



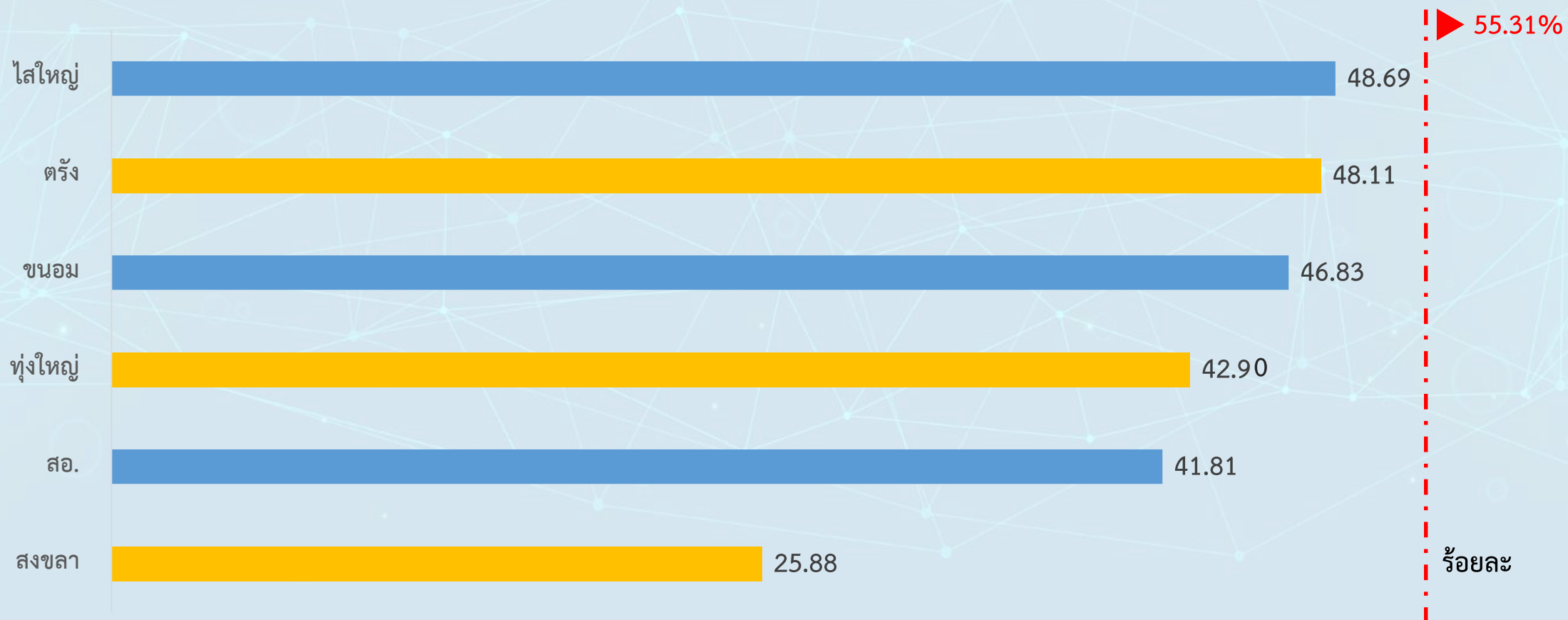
หมวดรายจ่าย

เปรียบเทียบผลการเบิกจ่ายงบประมาณแผ่นดิน (ทุกหมวดรายจ่าย)
 ประจำปีงบประมาณ พ.ศ. 2562 จำแนกตามหน่วยเบิกจ่าย ณ ไตรมาส2 (ณ 13 มี.ค. 2562)

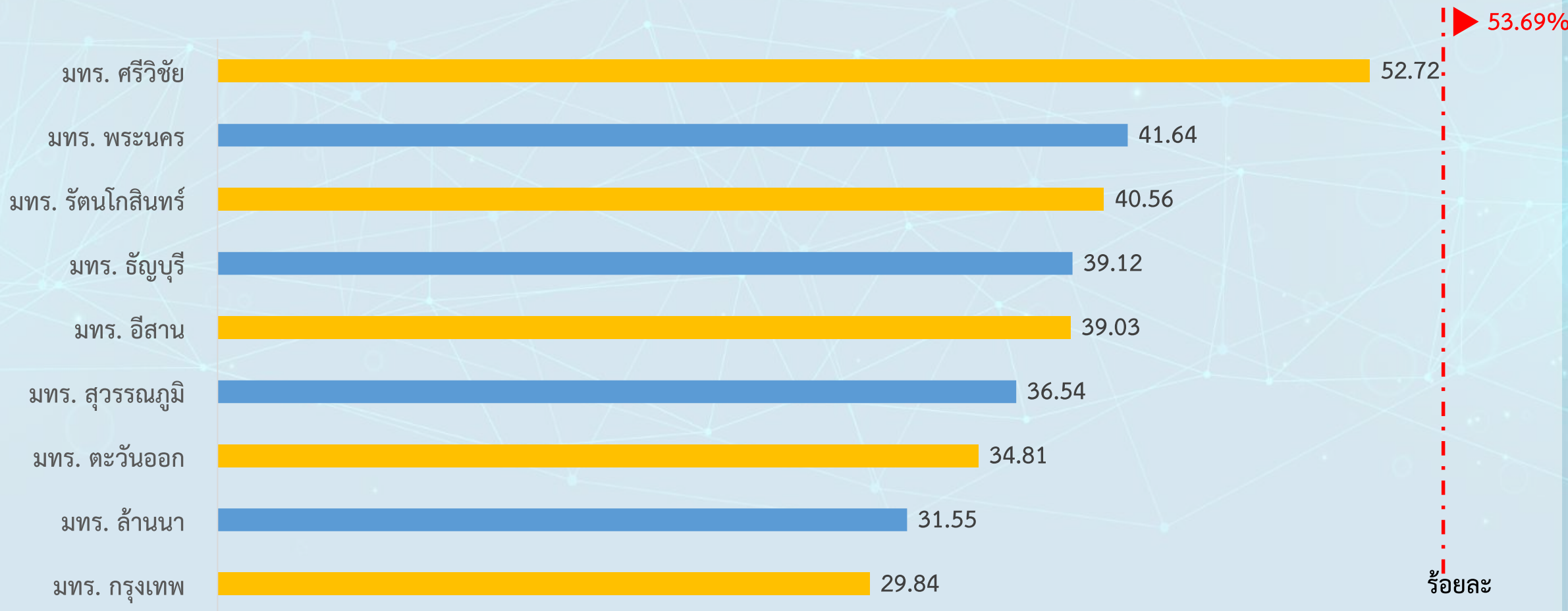


เปรียบเทียบผลการเบิกจ่ายงบประมาณแผ่นดิน (งบดำเนินงาน)

ประจำปีงบประมาณ พ.ศ. 2562 จำแนกตามหน่วยเบิกจ่าย ณ ไตรมาส 2 (ณ 13 มี.ค. 2562)

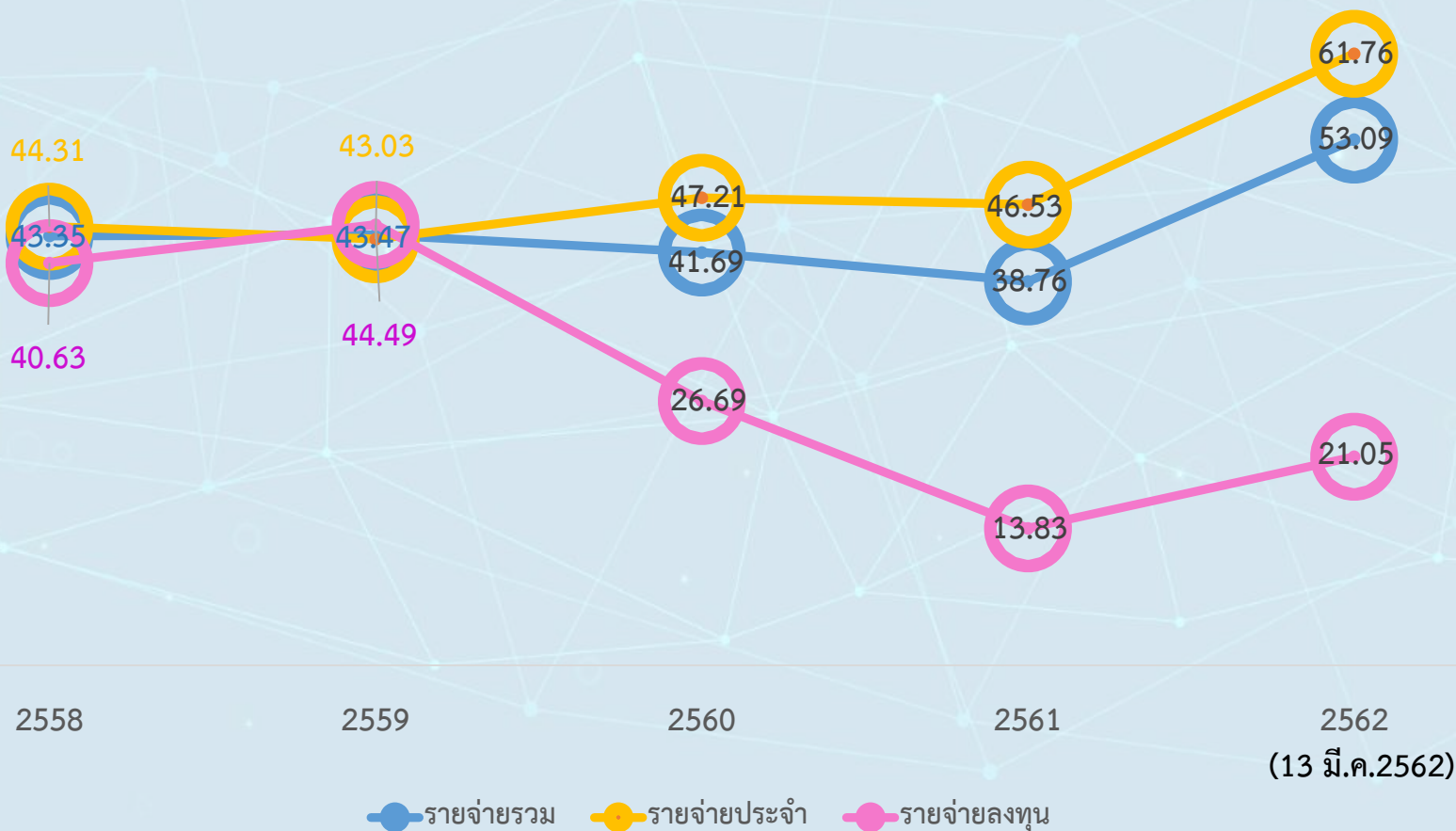


เปรียบเทียบผลการเบิกจ่ายงบประมาณแผ่นดิน **9 มทร.** ประจำปีงบประมาณ พ.ศ. 2562 ณ ไตรมาส 2 (8 มี.ค. 2562)



ผลการเบิกจ่ายงบประมาณแผ่นดิน ประจำปี 2558-2562
ณ ไตรมาส 2 (1ต.ค. - 31 มี.ค.)

ร้อยละ



ปีงบประมาณ

ขอเสนอเพื่อโปรดทราบ

ผลการเบิกจ่าย

หมวดงบประมาณอุดหนุนสูงกว่าแผน
เพียงหมวดเดียวส่วนที่เหลือ
ต่ำกว่าแผน

หน่วยงานและหน่วยเบิกจ่าย

เร่งรัดการเบิกจ่ายให้เป็นไปตามแผน



คาดการณ์ได้ว่าผลการเบิกจ่าย
สิ้นไตรมาส 2 เบิกจ่ายได้ตามแผน
หรือสูงกว่าแผน

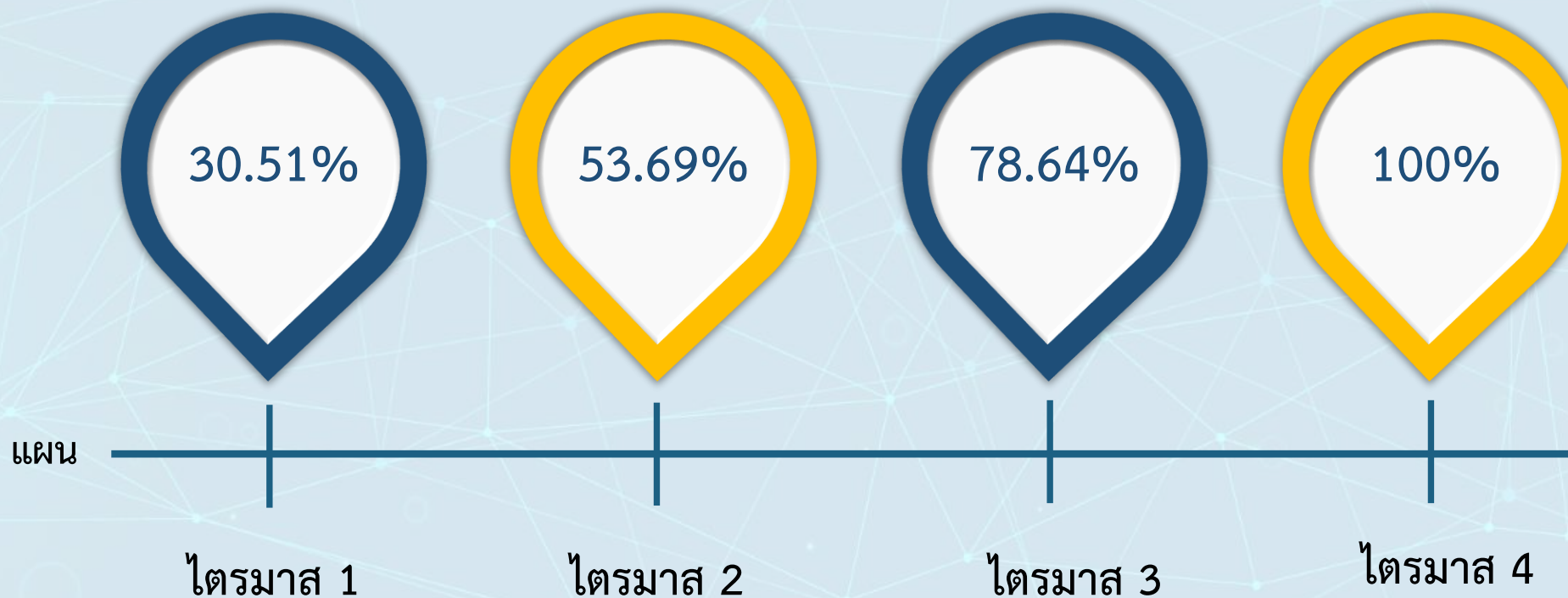
ผลการเบิกจ่าย

ในไตรมาส 3 มีความเสี่ยงสูง
ที่ไม่สามารถเบิกจ่ายได้ตามแผน

มหาวิทยาลัยจะ

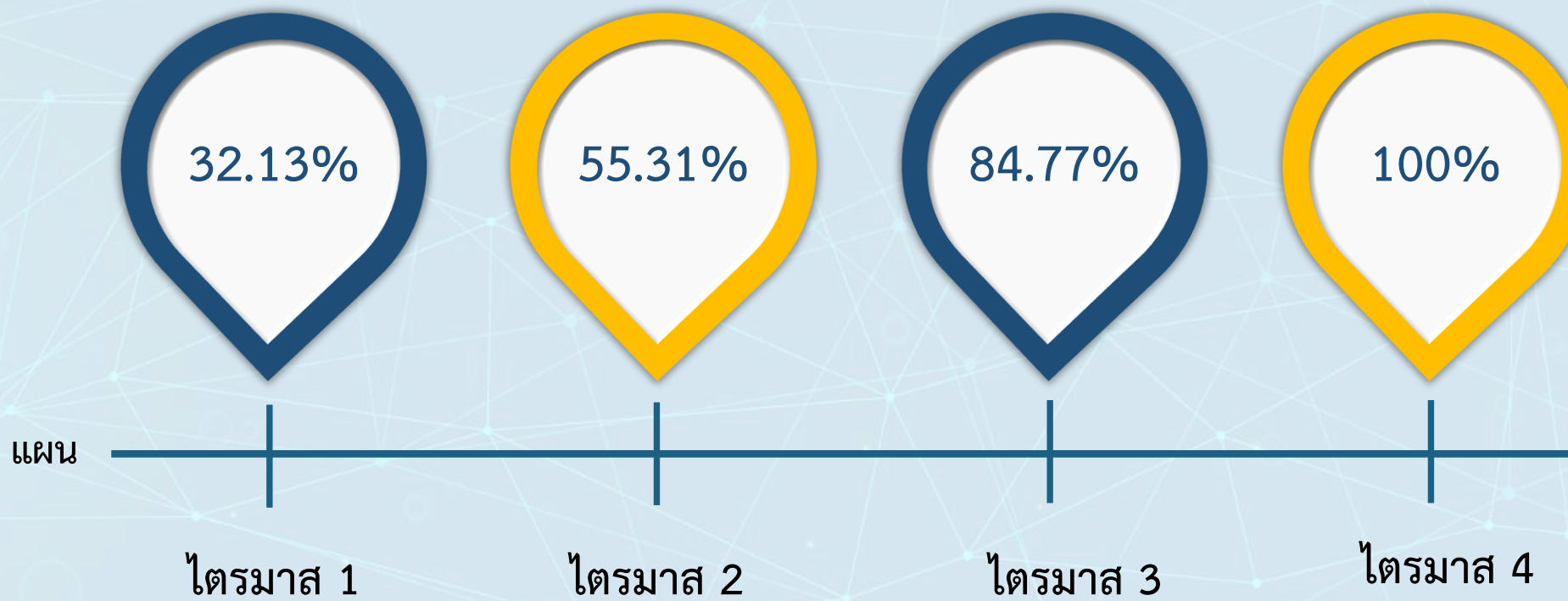
ดำเนินการตามมาตรการกำกับติดตามผล
การเบิกจ่ายงบประมาณ
กรณีหน่วยงานเบิกจ่ายไม่เป็นไปตามแผน

▶ แผน - ผล การเบิกจ่ายงบประมาณแผ่นดิน ประจำปี 2562 (ทุกหมวดรายจ่าย) ◀



ร้อยละผลการเบิกจ่าย 53.09%
13 มี.ค. 2562

▶ แผน - ผล การเบิกจ่ายงบประมาณแผ่นดิน ประจำปี 2562 (งบดำเนินงาน) ◀



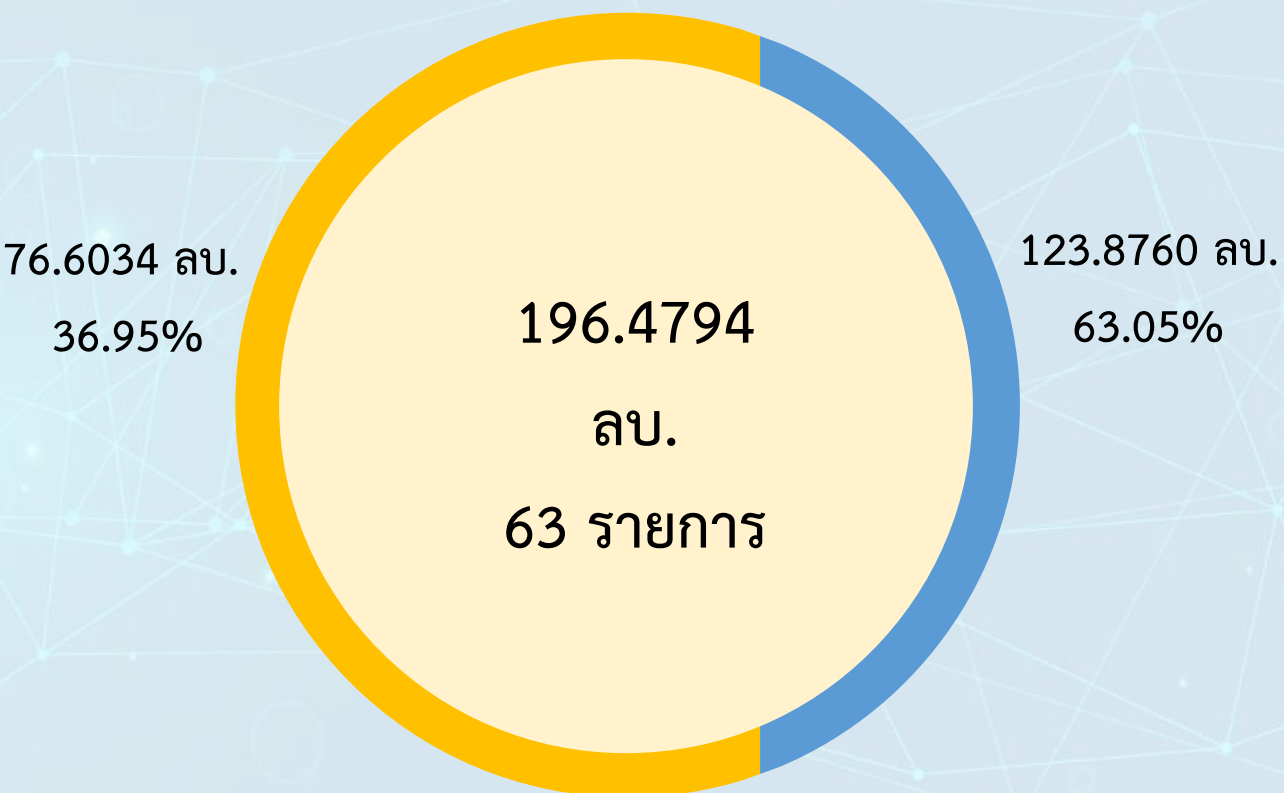
ร้อยละผลการเบิกจ่าย 38.47%
13 มี.ค. 2562

สรุปผลการเบิกจ่ายงบประมาณ งบประมาณแผ่นดิน ประจำปีงบประมาณ พ.ศ. 2562

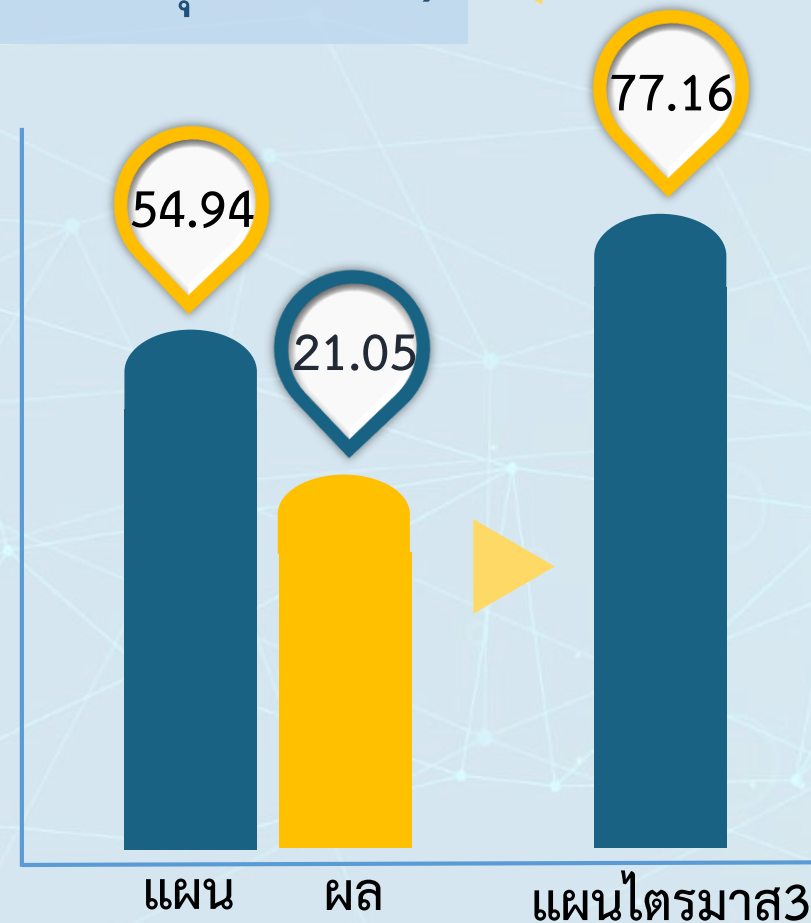
ข้อมูลจากระบบบัญชี 3 มิติ พ.ศ. 2562 (ณ 13 มี.ค.62)

มหาวิทยาลัยเทคโนโลยีราชมงคลศรีวิชัย

▶ **งบลงทุนประจำปีงบประมาณ พ.ศ. 2562 (รวมงบบุคลากร)** ◀



- สิ่งก่อสร้าง 8 รายการ
- ครุภัณฑ์ 55 รายการ



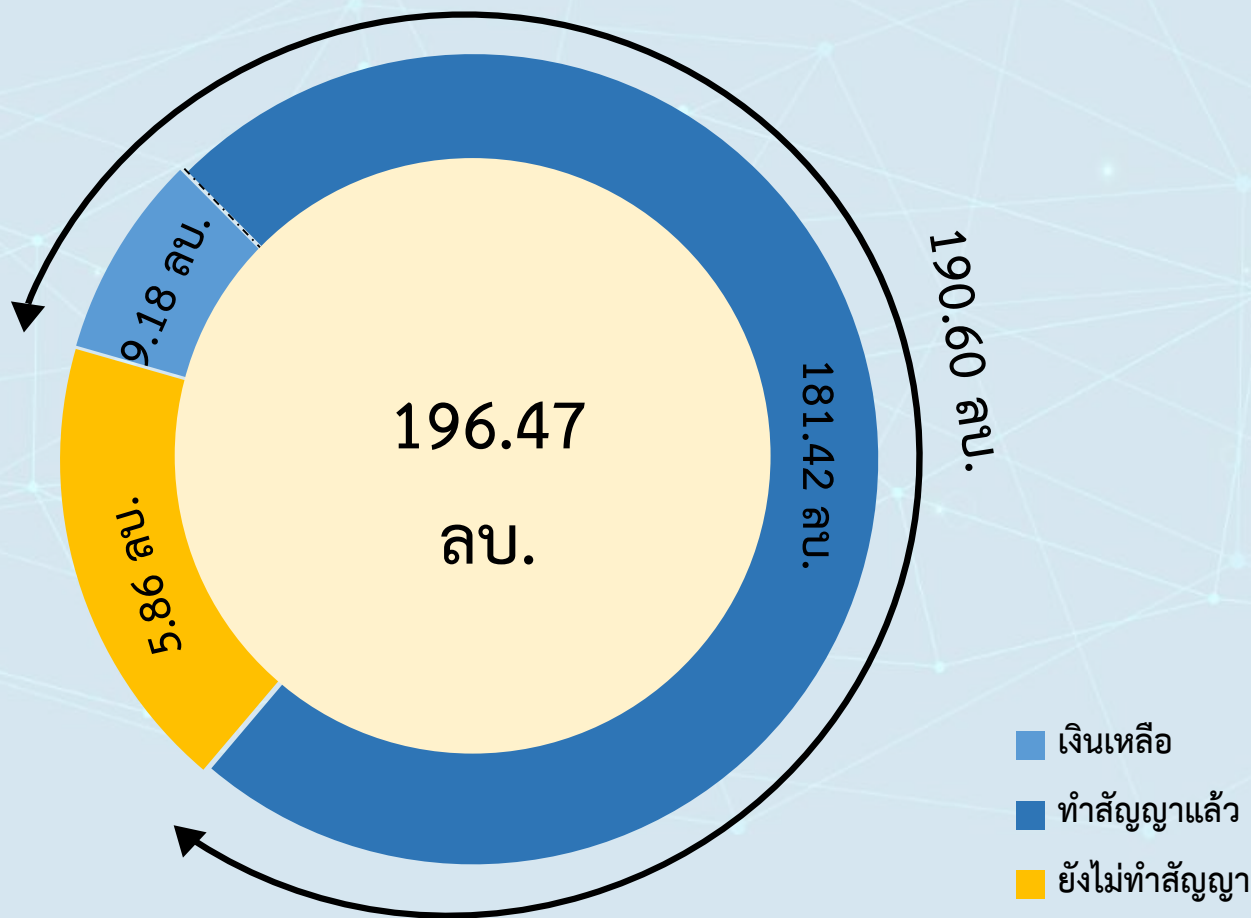
▶ **แผน ผล การเบิกจ่ายงบลงทุน** ◀
13 มี.ค. 2562

ผลการดำเนินงานงบประมาณ ประจำปี 2562 จำแนกตามสถานะการดำเนินงาน
ข้อมูลจากระบบบัญชี 3 มิติ ณ 13 มี.ค. 2562



ปฏิบัติตามมาตรการมหาวิทยาลัย
2 รายการ
อก. 1 รายการ 0.95 ลบ. | วิทย์เทคโนโลยี 1 รายการ 0.64 ลบ.

ผลการเบิกจ่ายงบประมาณประจำปีงบประมาณ พ.ศ. 2562
ข้อมูลจากระบบบัญชี 3 มิติ ณ 13 มี.ค. 2562



- เงินเหลือ
- ทำสัญญาแล้ว
- ยังไม่ทำสัญญา

ขอเสนอเพื่อโปรดทราบ

หน่วยเบิกจ่ายเร่งเบิกจ่ายงบลงทุน
โดยเฉพาะรายการที่อยู่ในสถานะที่ 4



มหาวิทยาลัยกำหนดมาตรการ
สำหรับหน่วยงานที่ก่อหนี้ผูกพันเกิน 28 ก.พ. 62

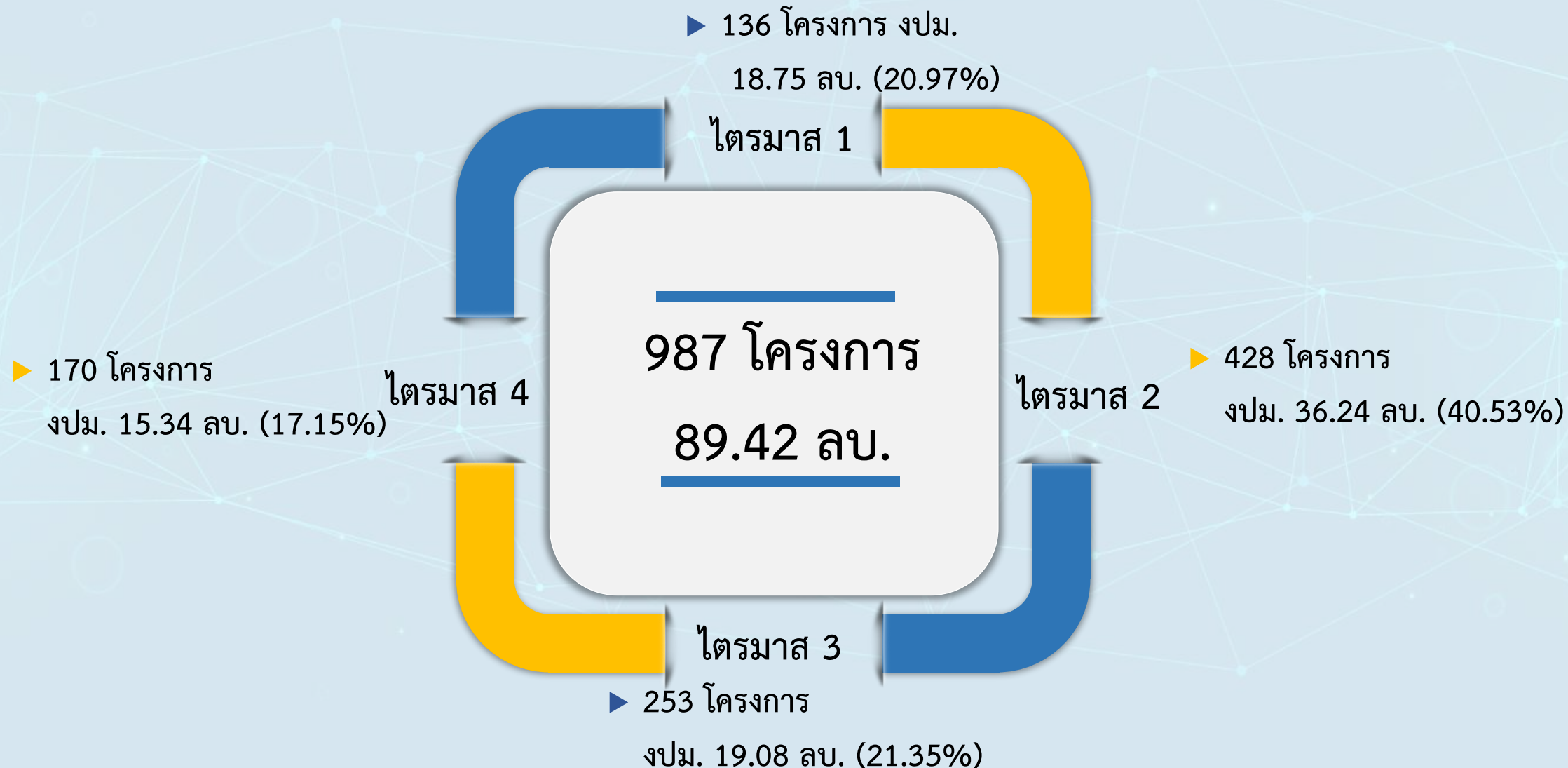
มหาวิทยาลัยจะดำเนินการโอนเหลือจ่าย
จากการทำสัญญา มาเป็นค่าสาธารณูปโภค

รายงานผลการดำเนินการงานโครงการ ประจำปีงบประมาณ พ.ศ. 2562

ณ สิ้นไตรมาส 1 (1 ตุลาคม 2561 – 31 ธันวาคม 2561)

มหาวิทยาลัยเทคโนโลยีราชมงคลศรีวิชัย

▶ จำนวนโครงการและงบประมาณ ประจำปีงบประมาณ พ.ศ. 2562 ◀



▶ จำนวนโครงการและงบประมาณ ประจำปีงบประมาณ พ.ศ. 2562 ◀
ไตรมาศ 1 (1 ตุลาคม 2561 – 31 ธันวาคม 2561)

▶ 31 โครงการ (22.80%)
งบม. 6.07 ลบ. (32.39%)

งบม.
เงินรายได้

▶ 78 โครงการ (57.35%)
งบม. 8.85 ลบ. (47.23%)

งบม.
แผ่นดิน

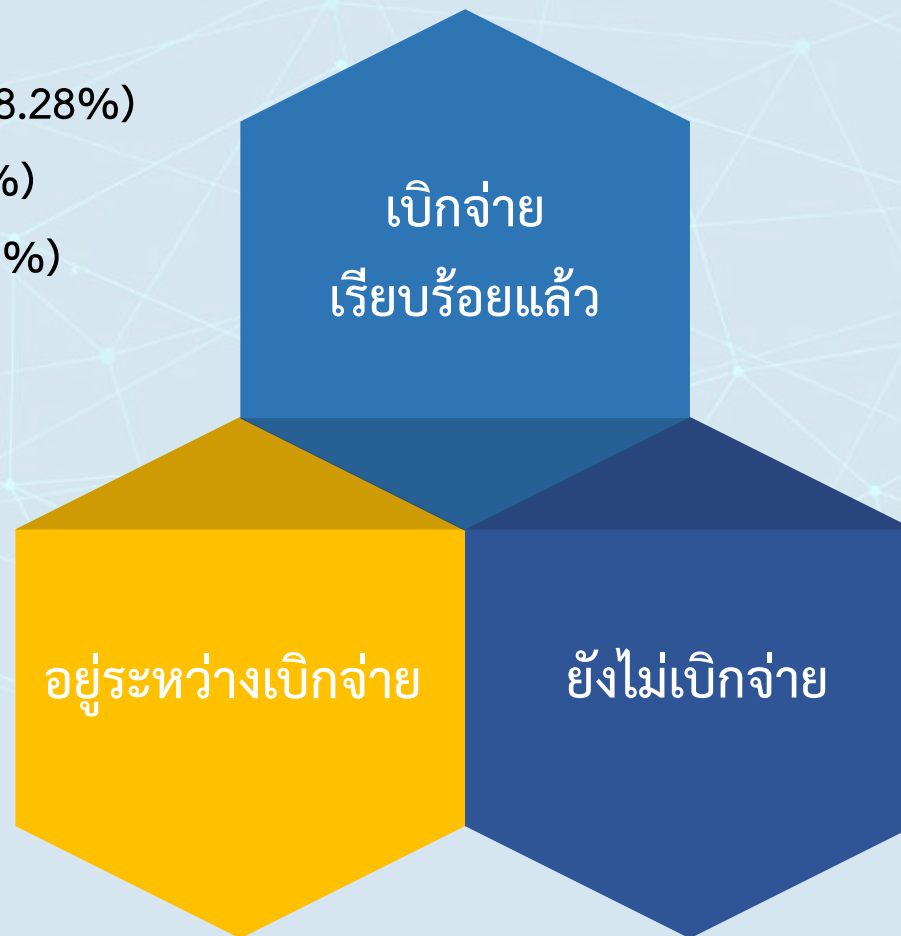
136 โครงการ
งบม. 18.75 ลบ.

งบม.
จัดสรรเพิ่มเติม

▶ 27 โครงการ (19.85%)
งบม. 3.82 ลบ. (20.38%)

▶ การเบิกจ่ายงบประมาณโครงการประจำปีงบประมาณ พ.ศ. 2562 ◀
ไตรมาส 1 (1 ตุลาคม 2561 – 31 ธันวาคม 2561)

▶ 81 โครงการ 7.17 ลบ. (38.28%)
เบิกจ่าย 6.5 ลบ. (91.03%)
เหลือจ่าย 0.64 ลบ. (8.97%)



▶ 53 โครงการ 11.52 ลบ. (61.45%)

ยังไม่ดำเนินโครงการ
4 โครงการ 0.26 ลบ. (2.29%)

ดำเนินโครงการต่อเนื่อง
49 โครงการ 11.26 ลบ. (97.71%)

▶ 2 โครงการ 0.05 ลบ. (0.27%)
** เกิน 3 เดือน **

▶ รายชื่อโครงการที่มีสถานะ **“ยังไม่ดำเนินโครงการ”** ◀

ลำดับ	ผลผลิต	โครงการ	งบประมาณที่ได้รับจัดสรร			แผน ดำเนิน โครงการ	หมายเหตุ
			แผ่นดิน	รายได้	จัดสรร เพิ่ม		
คณะศิลปศาสตร์			-	13,800	-		
1	สังคม	โครงการฝึกทักษะปฏิบัติด้านการโรงแรม แก่นักศึกษา : กิจกรรมย่อยที่ 1 English Afternoon Tea ครั้งที่ 1	-	6,900	-	ธ.ค.-61	อยู่ระหว่างดำเนินการ ยกเลิกโครงการ
2	สังคม	โครงการฝึกทักษะปฏิบัติด้านการโรงแรม แก่นักศึกษา : กิจกรรมย่อยที่ 2 English Afternoon Tea ครั้งที่ 2	-	6,900	-	ธ.ค.-61	อยู่ระหว่างดำเนินการ ยกเลิกโครงการ
สำนักงานวิทยาเขตนครศรีธรรมราช			-	-	250,000		
3	งบกกลาง	โครงการพัฒนาและเสริมสร้างทักษะชีวิตบุคลากรวิทยาเขต นครศรีธรรมราช (ทุ่งใหญ่)	-	-	100,000	ธ.ค.-61	อยู่ระหว่างดำเนินการ ยกเลิกโครงการ
4	งบกกลาง	โครงการสัมมนาเชิงปฏิบัติการเพื่อเพิ่มศักยภาพบุคลากรยุคใหม่	-	-	150,000	ธ.ค.-61	อยู่ระหว่างดำเนินการ ยกเลิกโครงการ
รวมทั้งสิ้น			-	13,800	250,000		
				263,800			

รายชื่อโครงการที่มีสถานะ

“อยู่ระหว่างดำเนินโครงการ ระยะเวลาเกิน 3 เดือน”

ลำดับ	ผลผลิต	โครงการ	งบประมาณที่ได้รับจัดสรร		ผลการเบิกจ่าย		เหลือจ่าย	วัน/เดือน/ปี ที่จัดโครงการ		หมายเหตุ	ครบกำหนด 3 เดือน
			แผ่นดิน	งปม.อื่น	แผ่นดิน	งปม.อื่น		แผน	ผล		
คณะศิลปศาสตร์			-	20,500	-	10,500	10,000				
1	วิทยฯ	โครงการสัมมนาเชิงปฏิบัติการ เพื่อสร้างเครือข่ายทางวิชาการ ศิลปศาสตร์ 9 มทร.	-	20,500	-	10,500	10,000	พ.ย 61 15 พ.ย 61- 17 พ.ย 61	รอกองคลังตัดยอด วัสดุอีก 9,841 บาท (ณ วันที่ 8/3/62)	31 ม.ค. 62	
วิทยาลัยรัตภูมิ			30,000	-	10,200	-	19,800				
2	สังคม	โครงการอบรมเชิงปฏิบัติการ นำเสนออย่างมืออาชีพ	30,000	-	10,200	-	19,800	ธ.ค.-61 19 ธ.ค. 61- 26 ธ.ค. 61	รอกองคลังตัดยอด วัสดุอีก 19,800 บาท (ณ วันที่ 8/3/62)	28 ก.พ. 62	
รวมทั้งสิ้น			30,000	20,500	10,200	10,500	29,800				
				50,500		20,700					

ขอเสนอเพื่อโปรดทราบ

โครงการไม่ดำเนินการตามแผน
(ตั้งปฏิทิน)



โครงการที่สถานะ “อยู่ระหว่างดำเนินการนานกว่า 3 เดือน”
ยกเว้นโครงการต่อเนื่อง



งบประมาณแผ่นดิน
งบประมาณเงินรายได้



โอนเงินคืนมหาวิทยาลัยฯ
ระงับการดำเนินงาน

THANK YOU

POLICY AND PLANNING DIVISION